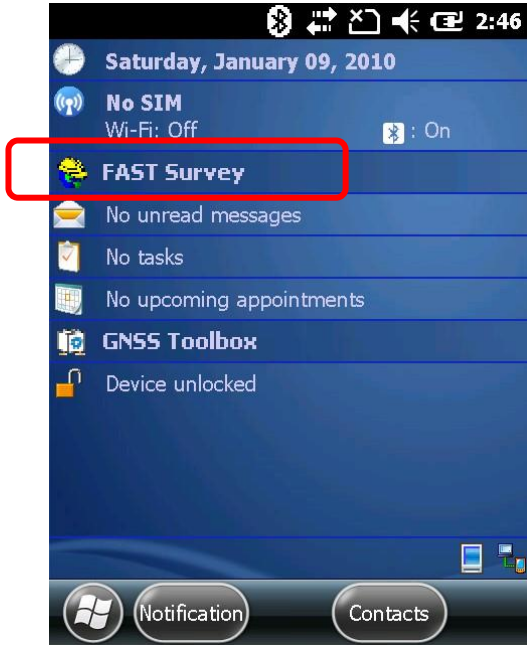


PROMJENA IP ADRESE ZA SPAJANJE NA CROPOS SUSTAV

FAST Survey



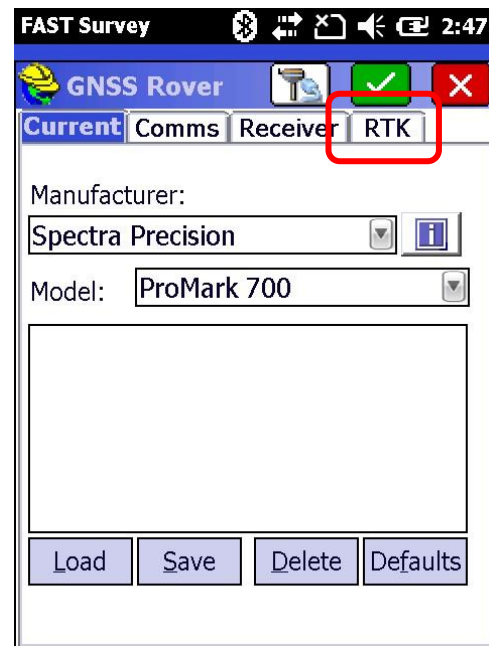
Otvorimo FAST Survey program



Odaberemo ikonu postavki



Odaberemo 3. GNSS rover



Odaberemo 4 izbornik RTK

Odaberemo ikonu postavki/Equip pod Network

Tapnemo u polje IP adrese te promjenimo adresu na **195.29.198.194**

Nakon upisa nove adrese potvrđujemo sve klikom na zelenu kvačicu. Pod CROPOS biramo Mountpoint na koji se želimo spojiti u slučaju da isti nije odabran (Ako se javi poruka: *Delete existing mount point* kliknite **NO**) te opet potvrđujemo zelenom kvačicom.